



Rischio Frane

Frana 1

rischio frana livello R2



Rischio Frane

Frana 2

rischio frana livello R3





Rischio Frane

Frana 3

Rischio Frana livello R4

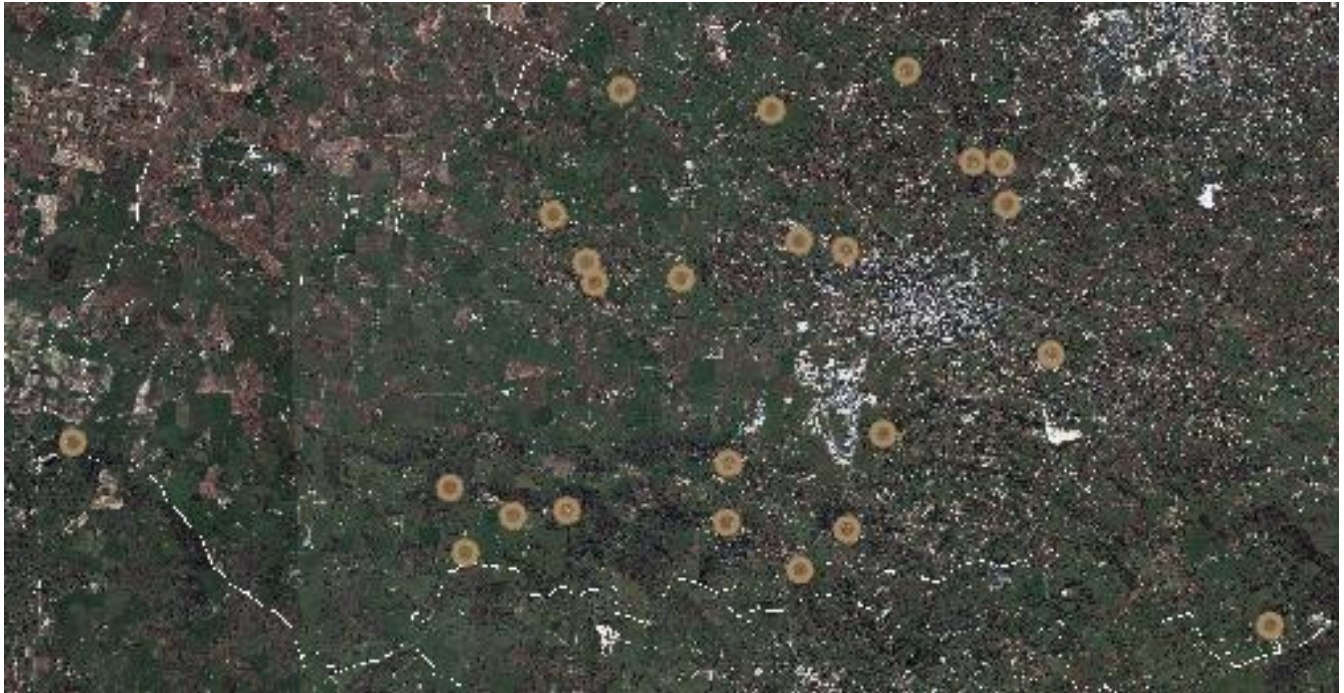




Rischio Frane

Sinkhole

rischio sprofondamento suolo a causa di piogge acide





Scenari di rischio Frane

SCHEDA MACROAREA RISCHIO FRANE

ANAGRAFICA							
CODICE ISTAT COMUNE		16072036					
CODICE SCHEDA		16072036RME01					
LOCALITÀ		SS172					
SCENARIO DI RISCHIO		Frana 1,Frana 2,Frana 3					

POPOLAZIONE ESPOSTA			
RESIDENTI	NUCLEI FAMILIARI	SOGGETTI SENSIBILI	
-	-	BAMBINI(<11 anni)	-
STRANIERI	NUCLEI FAMILIARI	ANZIANI(>65 anni)	
-	-	DISABILI	-

EDIFICI E INFRASTRUTTURE ESPOSTE					
EDIFICI SENSIBILI ESPOSTI			INFRASTRUTTURE SENSIBILI ESPOSTE		
TIPOLOGIA	NUMERO	AFFOLLAMENTO	TIPOLOGIA	NUMERO	COD. IDENTIFICATIVI
OSPEDALI	-	-	AUTOSTRADA	-	-
SCUOLE	-	-	STRADA STATALE	-	-
LUOGHI DI CULTO	-	-	STRADA PROVINCIALE	-	-
BENI CULTURALI	-	-	STRADA COMUNALE	-	-
CASERME	-	-	FERROVIA	-	-
ED. STRATEGICI (SEDE REGIONE, COMUNE, PC,...)	-	-	LINEA TPL SU GOMMA	-	-
CENTRI COMMERCIALI	-	-	RETE ELETTRICA	-	-
ATTIVITÀ PRODUTTIVE	-	-	RETE GAS	-	-
AZIENDE INCIDENTE RILEVANTE	-	-	RETE ACQUA POTABILE	-	-
VILLAGGI	-	-	RETE FOGNARIA	-	-
ALBERGHI	-	-	RETE COMUNICAZIONE	-	-
CAMPEGGI	-	-	IMPIANTO DEPURAZIONE	-	-
RESIDENZE	-	-	DISCARICHE	-	-
INTERRATI	-	-	IMPIANTI SOLLEVAMENTO	-	-
SEMINTERRATI	-	-	SERBATOI	-	-
ITINERARI ESCURSIONISTICI	-	-	CONDOTTE ADDUZIONI	-	-
ALTRO	-	-	ALTRO	-	-

INSEDIAMENTI AD USO DI CIVILE ABITAZIONE		
NUMERO ABITAZIONI	NUMERO SEMINTERRATI	NUMERO INTERRATI
-	-	-

LOCALIZZAZIONE MACROAREA							
PUNTO 1		PUNTO 2		PUNTO 3		PUNTO 4	
Coordinata X	Coordinata Y	Coordinata X	Coordinata Y	Coordinata X	Coordinata Y	Coordinata X	Coordinata Y
668184.48	4522834.49	679953.16	4522834.49	668184.48	4525102.02	679953.16	4525102.02



STRALCIO MAPPA MACROAREA RISCHIO FRANE

