



Rischio Incendio

Riferimenti Normativi

Rischio incendio boschivo

Legge 21 novembre 2000, n. 353 'Legge-quadro in materia di incendi boschivi'

Decreto Ministero degli Interni 20 dicembre 2001 Linee guida ai piani regionali per la programmazione delle attività di previsione, prevenzione e lotta attiva contro gli incendi boschivi

Il Sistema Operativo Regionale

In applicazione dell'art. 7 della legge 353/2000, la Sezione Protezione Civile della Regione Puglia attraverso la Sala Operativa Unificata Permanente, garantisce e coordina in Puglia le attività di estinzione degli incendi boschivi, avvalendosi del supporto attivo di:

Carabinieri Forestali;

Corpo Nazionale dei Vigili del Fuoco (C.N.VVF);

Agenzia Regionale per le Attività Irriguo e Forestali (A.R.I.F.);

Organizzazioni di Volontariato, regolarmente iscritte all'Elenco Regionale all'uopo convenzionate;

Enti Locali.

In conformità con quanto previsto dal Piano A.I.B. regionale e dalle procedure e i programmi operativi correlati, nel periodo di grave pericolosità per gli incendi boschivi la Sala Operativa Unificata permanente (S.O.U.P.) è attiva in modalità H24.

Durante il resto dell'anno la protezione civile regionale mantiene attiva la Sala Operativa Integrata Regionale (S.O.I.R.) con il proprio personale.



Rischio Incendio

Metodologia Utilizzata

Le aree di rischio sono state cartografate e suddivise in funzione del tipo di incendio. Alla quale seguono procedure operative diversificate



Rischio Incendio

Boschetto San Michele

Rischio incendio boschivo nell'area di San Michele

INFORMAZIONI GENERALI					
CODICE	16072036AC001				
LOCALITÀ	San Michele Monte Laureto				
TIPOLOGIA RISCHIO ASSOCIATO	Incendio boschivo				
PERICOLOSITÀ	-				
DESCRIZIONE	Rischio incendio boschivo zona san michele				
PROPRIETARIO/GESTORE	-				
AMBITO	-				
ALTRO	-				
ACCESSIBILITÀ	-				
ACCESSO DALLA VIA	-	Coord.X	-	Coord.Y	-
RESPONSABILE ACCESSO	-		Numero di telefono		-
INFORMAZIONI AREA VEGETATA					
DENOMINAZIONE	-				
AREA NATURALE PROTETTA	DIMENSIONI		TIPOLOGIA VEGETAZIONE		
-	-		-		
EVENTI STORICI					
Descrizione sintetica	Descrizione				



STRALCIO ORTOFOTO





Rischio Incendio

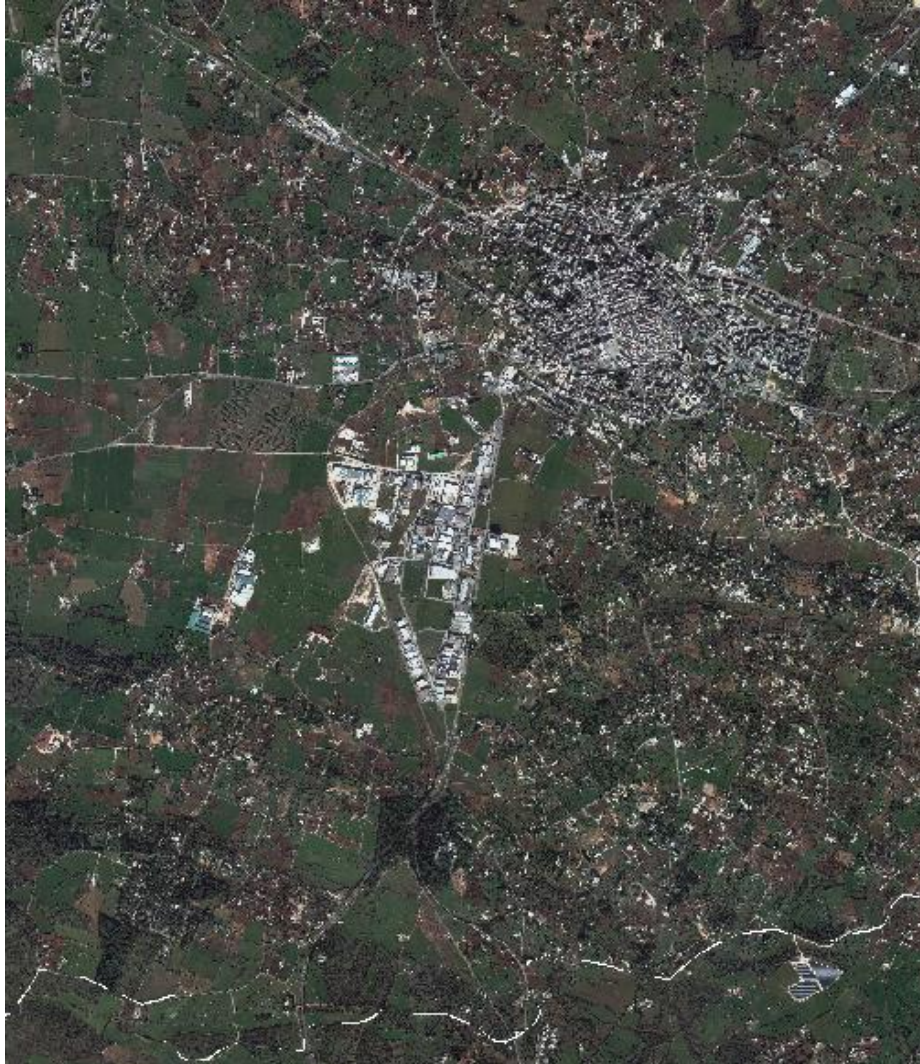
Fascia

Rischio incendio fascia

INFORMAZIONI GENERALI				
CODICE	-			
LOCALITÀ	-			
TIPOLOGIA RISCHIO ASSOCIATO	-			
PERICOLOSITÀ	-			
DESCRIZIONE	-			
PROPRIETARIO/GESTORE	-			
AMBITO	-			
ALTRO	-			
ACCESSIBILITÀ	-			
ACCESSO DALLA VIA	-	Coord.X	-	Coord.Y
RESPONSABILE ACCESSO	-		Numero di telefono	-
INFORMAZIONI AREA VEGETATA				
DENOMINAZIONE	-			
AREA NATURALE PROTETTA	DIMENSIONI		TIPOLOGIA VEGETAZIONE	
-	-		-	
EVENTI STORICI				
Descrizione sintetica	Descrizione			



STRALCIO ORTOFOTO





SCHEDA DEI PUNTI DI APPROVVIGIONAMENTO IDRICO

ANAGRAFICA PUNTO	
CODICE ISTAT COMUNE	16072036
CODICE SCHEDA	16072036PI003
LOCALITÀ	via Michele Mummolo 96
PROPRIETARIO/GESTORE	-
TIPO DI IMPIEGO	-

TIPO DI APPROVVIGIONAMENTO	
TIPOLOGIA APPROVVIGIONAMENTO	Altro
DESCRIZIONE	Colonnina

LOCALIZZAZIONE PUNTO APPROVVIGIONAMENTO		
UTM 33 N		
COORDINATA X	COORDINATA Y	
678081.87	4523388.82	
VIE DI ACCESSO	-	
ACCESSIBILITÀ	-	
RESPONSABILE ACCESSO	-	-



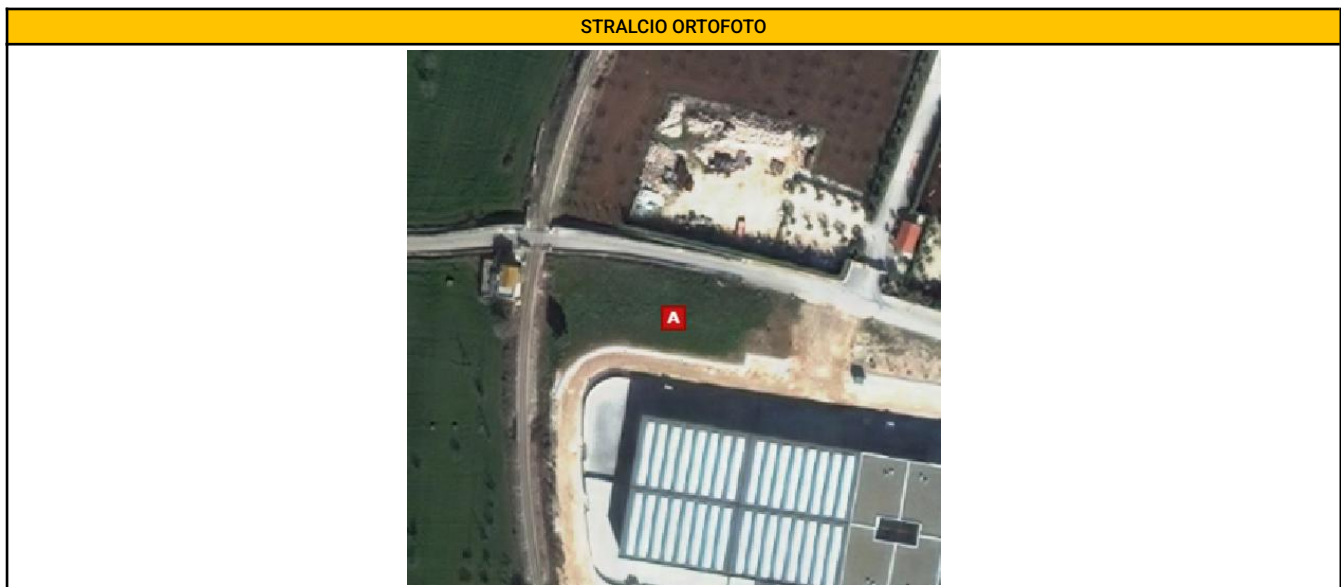


SCHEDA DEI PUNTI DI APPROVVIGIONAMENTO IDRICO

ANAGRAFICA PUNTO	
CODICE ISTAT COMUNE	16072036
CODICE SCHEDA	16072036PI002
LOCALITÀ	via Michele Mummolo
PROPRIETARIO/GESTORE	-
TIPO DI IMPIEGO	-

TIPO DI APPROVVIGIONAMENTO	
TIPOLOGIA APPROVVIGIONAMENTO	Idrante
DESCRIZIONE	2 Attacchi Autopompa VVFF

LOCALIZZAZIONE PUNTO APPROVVIGIONAMENTO		
<i>UTM 33 N</i>		
COORDINATA X		COORDINATA Y
677186.52		4523490.42
VIE DI ACCESSO	-	
ACCESSIBILITÀ	-	
RESPONSABILE ACCESSO	-	-





SCHEDA DEI PUNTI DI APPROVVIGIONAMENTO IDRICO

ANAGRAFICA PUNTO	
CODICE ISTAT COMUNE	16072036
CODICE SCHEDA	16072036PI004
LOCALITÀ	Strada Comunale La Russa
PROPRIETARIO/GESTORE	-
TIPO DI IMPIEGO	-

TIPO DI APPROVVIGIONAMENTO	
TIPOLOGIA APPROVVIGIONAMENTO	Altro
DESCRIZIONE	8 Colonnine

LOCALIZZAZIONE PUNTO APPROVVIGIONAMENTO		
<i>UTM 33 N</i>		
COORDINATA X	COORDINATA Y	
677856.45	4521496.65	
VIE DI ACCESSO	-	
ACCESSIBILITÀ	-	
RESPONSABILE ACCESSO	-	-





SCHEDA DEI PUNTI DI APPROVVIGIONAMENTO IDRICO

ANAGRAFICA PUNTO	
CODICE ISTAT COMUNE	16072036
CODICE SCHEDA	16072036PI005
LOCALITÀ	Piazza San Domenico, 9
PROPRIETARIO/GESTORE	-
TIPO DI IMPIEGO	-

TIPO DI APPROVVIGIONAMENTO	
TIPOLOGIA APPROVVIGIONAMENTO	Idrante
DESCRIZIONE	Idrante a terra UNI 45

LOCALIZZAZIONE PUNTO APPROVVIGIONAMENTO		
UTM 33 N		
COORDINATA X	COORDINATA Y	
679161.9	4524105.84	
VIE DI ACCESSO	-	
ACCESSIBILITÀ	-	
RESPONSABILE ACCESSO	-	-

STRALCIO ORTOFOTO	
	




SCHEDA DEI PUNTI DI APPROVVIGIONAMENTO IDRICO

ANAGRAFICA PUNTO		
CODICE ISTAT COMUNE	16072036	
CODICE SCHEDA	16072036PI001	
LOCALITÀ	San Michele Monte Laureto	
PROPRIETARIO/GESTORE	-	
TIPO DI IMPIEGO	-	

TIPO DI APPROVVIGIONAMENTO	
TIPOLOGIA APPROVVIGIONAMENTO	Idrante
DESCRIZIONE	Idrante a terra

LOCALIZZAZIONE PUNTO APPROVVIGIONAMENTO		
<i>UTM 33 N</i>		
COORDINATA X	COORDINATA Y	
677840.66	4521515.52	
VIE DI ACCESSO	-	
ACCESSIBILITÀ	-	
RESPONSABILE ACCESSO	-	-

STRALCIO ORTOFOTO	
	



Aree di Interfaccia

SCHEDA AREA DI INTERFACCIA

ANAGRAFICA AREA DI INTERFACCIA	
CODICE ISTAT COMUNE	16072036
CODICE SCHEDA	16072036_RAFI001
LOCALITÀ	intero comune
SCENARIO DI RISCHIO	Fascia

INFORMAZIONI AREA VEGETATA		
DENOMINAZIONE	-	
AREA NATURALE PROTETTA	DIMENSIONI	TIPOLOGIA VEGETAZIONE
-	-	-

POPOLAZIONE ESPOSTA					
RESIDENTI	NUCLEI FAMILIARI	STRANIERI	NUCLEI FAMILIARI	SOGGETTI SENSIBILI	
-	-	-	-	BAMBINI(<11 anni)	-
TURISTI		RESIDENTI SECONDE CASE		ANZIANI(>65 anni)	-
-		-		DISABILI	-

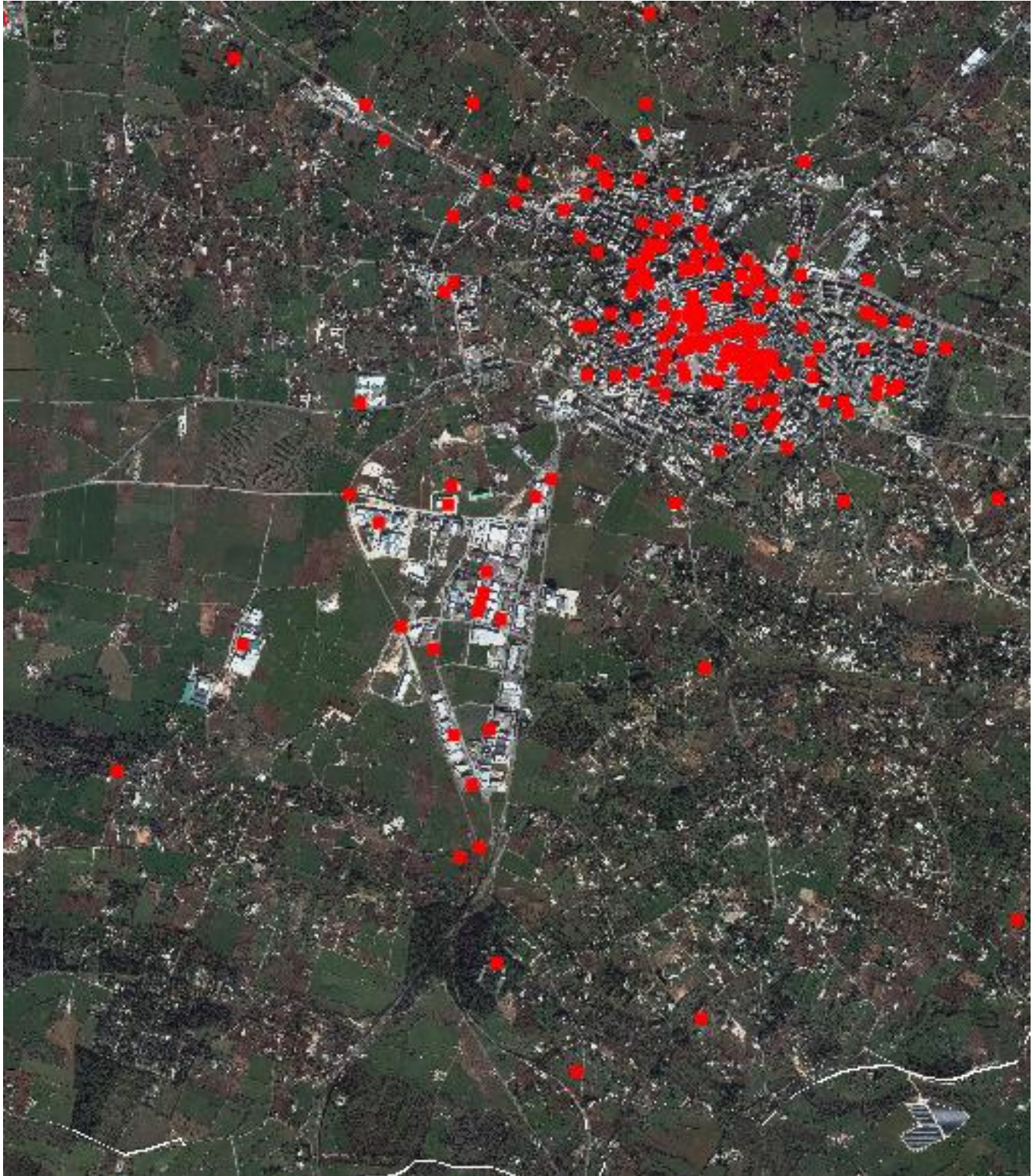
EDIFICI E INFRASTRUTTURE ESPOSTE					
EDIFICI SENSIBILI ESPOSTI			INFRASTRUTTURE SENSIBILI ESPOSTE		
TIPOLOGIA	NUMERO	AFFOLLAMENTO	TIPOLOGIA	NUMERO	COD. IDENTIFICATIVI
OSPEDALI	-	-	AUTOSTRADA	-	-
SCUOLE	-	-	STRADA STATALE	-	-
LUOGHI DI CULTO	-	-	STRADA PROVINCIALE	-	-
BENI CULTURALI	-	-	STRADA COMUNALE	-	-
CASERME	-	-	FERROVIA	-	-
ED. STRATEGICI (SEDE REGIONE, COMUNE, PC,...)	-	-	LINEA TPL SU GOMMA	-	-
CENTRI COMMERCIALI	-	-	RETE ELETTRICA	-	-
ATTIVITÀ PRODUTTIVE	-	-	RETE GAS	-	-
AZIENDE INCIDENTE RILEVANTE	-	-	RETE ACQUA POTABILE	-	-
VILLAGGI	-	-	RETE FOGNARIA	-	-
ALBERGHI	-	-	RETE COMUNICAZIONE	-	-
CAMPEGGI	-	-	IMPIANTO DEPURAZIONE	-	-
RESIDENCE	-	-	DISCARICHE	-	-
INTERRATI	-	-	IMPIANTI SOLLEVAMENTO	-	-
SEMINTERRATI	-	-	SERBATOI	-	-
ITINERARI ESCURSIONISTICI	-	-	CONDOTTE ADDUZIONI	-	-
ALTRO	-	-	ALTRO	-	-

INSEDIAMENTI AD USO DI CIVILE ABITAZIONE			
EDIFICATO CONTINUO		EDIFICATO DISCONTINUO	
NUMERO EDIFICI	AFFOLLAMENTO	NUMERO EDIFICI	AFFOLLAMENTO
-	-	-	-

LOCALIZZAZIONE AREA							
PUNTO 1		PUNTO 2		PUNTO 3		PUNTO 4	
Coordinata X	Coordinata Y	Coordinata X	Coordinata Y	Coordinata X	Coordinata Y	Coordinata X	Coordinata Y
675887.19	4520647.59	679994.4	4520647.59	675887.19	4525473.01	679994.4	4525473.01



STRALCIO MAPPA AREA DI INTERFACCIA





Aree di Interfaccia

SCHEDA AREA DI INTERFACCIA

ANAGRAFICA AREA DI INTERFACCIA	
CODICE ISTAT COMUNE	16072036
CODICE SCHEDA	16072036_CMI_RIB_001
LOCALITÀ	-
SCENARIO DI RISCHIO	Boschetto San Michele

INFORMAZIONI AREA VEGETATA		
DENOMINAZIONE	Boschetto San Michele	
AREA NATURALE PROTETTA	DIMENSIONI	TIPOLOGIA VEGETAZIONE
Parco/Riserva	-	-

POPOLAZIONE ESPOSTA					
RESIDENTI	NUCLEI FAMILIARI	STRANIERI	NUCLEI FAMILIARI	SOGGETTI SENSIBILI	
-	-	-	-	BAMBINI(<11 anni)	-
TURISTI		RESIDENTI SECONDE CASE		ANZIANI(>65 anni)	-
-	-	-	-	DISABILI	-

EDIFICI E INFRASTRUTTURE ESPOSTE					
EDIFICI SENSIBILI ESPOSTI			INFRASTRUTTURE SENSIBILI ESPOSTE		
TIPOLOGIA	NUMERO	AFFOLLAMENTO	TIPOLOGIA	NUMERO	COD. IDENTIFICATIVI
OSPEDALI	-	-	AUTOSTRADA	-	-
SCUOLE	-	-	STRADA STATALE	-	-
LUOGHI DI CULTO	-	-	STRADA PROVINCIALE	-	-
BENI CULTURALI	-	-	STRADA COMUNALE	-	-
CASERME	-	-	FERROVIA	-	-
ED. STRATEGICI (SEDE REGIONE, COMUNE, PC,...)	-	-	LINEA TPL SU GOMMA	-	-
CENTRI COMMERCIALI	-	-	RETE ELETTRICA	-	-
ATTIVITÀ PRODUTTIVE	-	-	RETE GAS	-	-
AZIENDE INCIDENTE RILEVANTE	-	-	RETE ACQUA POTABILE	-	-
VILLAGGI	-	-	RETE FOGNARIA	-	-
ALBERGHI	-	-	RETE COMUNICAZIONE	-	-
CAMPEGGI	-	-	IMPIANTO DEPURAZIONE	-	-
RESIDENCE	-	-	DISCARICHE	-	-
INTERRATI	-	-	IMPIANTI SOLLEVAMENTO	-	-
SEMINTERRATI	-	-	SERBATOI	-	-
ITINERARI ESCURSIONISTICI	-	-	CONDOTTE ADDUZIONI	-	-
ALTRO	-	-	ALTRO	-	-

INSEDIAMENTI AD USO DI CIVILE ABITAZIONE			
EDIFICATO CONTINUO		EDIFICATO DISCONTINUO	
NUMERO EDIFICI	AFFOLLAMENTO	NUMERO EDIFICI	AFFOLLAMENTO
-	-	-	-

LOCALIZZAZIONE AREA							
PUNTO 1		PUNTO 2		PUNTO 3		PUNTO 4	
Coordinata X	Coordinata Y	Coordinata X	Coordinata Y	Coordinata X	Coordinata Y	Coordinata X	Coordinata Y
677757.4	4521356.77	678170.86	4521356.77	677757.4	4521780.81	678170.86	4521780.81



STRALCIO MAPPA AREA DI INTERFACCIA

